

University for Business and Technology in Kosovo

## UBT Knowledge Center

---

Theses and Dissertations

Student Work

---

Spring 6-2021

# ANALIZA E OBJEKTEVE INDUSTRIALE NË KOMUNËN E GJILANIT TË NDËRTUARA PARA VITEVE TË 90-TA - REGJENERIMI URBAN I ZONËS TEK ISH-FABRIKA E TEKSTILIT DHE FABRIKA E RADIATORËVE

Gentrit Sabedinaj

*University for Business and Technology - UBT*

Follow this and additional works at: <https://knowledgecenter.ubt-uni.net/etd>



Part of the [Architecture Commons](#)

---

### Recommended Citation

Sabedinaj, Gentrit, "ANALIZA E OBJEKTEVE INDUSTRIALE NË KOMUNËN E GJILANIT TË NDËRTUARA PARA VITEVE TË 90-TA - REGJENERIMI URBAN I ZONËS TEK ISH-FABRIKA E TEKSTILIT DHE FABRIKA E RADIATORËVE" (2021). *Theses and Dissertations*. 2731.

<https://knowledgecenter.ubt-uni.net/etd/2731>

This Thesis is brought to you for free and open access by the Student Work at UBT Knowledge Center. It has been accepted for inclusion in Theses and Dissertations by an authorized administrator of UBT Knowledge Center. For more information, please contact [knowledge.center@ubt-uni.net](mailto:knowledge.center@ubt-uni.net).



KOLEGJI UBT

Programi për Arkitekturë dhe Planifikim Hapësinor

**ANALIZA E OBJEKTEVE INDUSTRIALE NË KOMUNËN E  
GJILANIT TË NDËRTUARA PARA VITEVE TË 90-TA -  
REGJENERIMI URBAN I ZONËS TEK ISH-FABRIKA E  
TEKSTILIT DHE FABRIKA E RADIATORËVE**

Shkalla Bachelor

Gentrit Sabedinaj

Qershor / 2021

Prishtinë



Bartës Privat I Arsimit të Lartë

KOLEGJI UBT

Programi për Arkitekturë dhe Planifikim Hapësinor

Punim Diplome

Viti akademik 2015-2016

**ANALIZA E OBJEKTEVE INDUSTRIALE NË KOMUNËN E  
GJILANIT TË NDËRTUARA PARA VITEVE TË 90-TA -  
REGJENERIMI URBAN I ZONËS TEK ISH-FABRIKA E  
TEKSTILIT DHE FABRIKA E RADIATORËVE**

Cand. Dr. Rineta Jashari

Qershor / 2021

Ky punim eshte përpiluar dhe dorëzuar në përmbushjen e kërkesave të  
pjeshme per Shkallën Bachelor

---

## ABSTRAKT

Synimi i këtij punimi të temës në nivelin Bachelor është studimi dhe analizimi I gjendjes dhe funksionit të fabrikave në Komunën e Gjilanit e posaqërisht në qytetin e Gjilanit si dhe rigjenerimi urban I tyre, fabrika këto të cilat dikur kanë qenë funksionale dhe e bënin Gjilanin një qendër mjaft të rëndësishme ekonomike të kohës.

Ndërsa me ndërhyrjen tonë kemi arritur që te shfrytëzojmë një hapsirë mjaft të madhe në brendësi të qytetit dhe në afërsi të fabrikave për të ngritur një Pavilion duke I dhënë funksione të ndryshme si dhe me hapsirë të përjetimit.

**Fjalët kyqe: Rigjenerim Urban, Gjilan, Fabrika, Pavillion**

## ABSTRACT

The aim of this topic paper at the Bachelor level is to study and analyze the condition and function of factories in the Municipality of Gjilan and especially in the city of Gjilan and their urban regeneration, which were once functional and made Gjilan a very important economic center of the time.

While with our intervention we have managed to use a fairly large space inside the city and in the vicinity of factories to set up a Pavilion giving it different functions as well as evocation space.

**Keywords: Urban Regeneration, Gjilan, Factory, Pavilion**

---

## **MIRËNJOHJE / FALENDERIME**

Së pari falenderimet më të mëdha janë për Zotin, për shëndetin që ma dhuroi dhe gjithqka tjetër. Gjithashtu falemnderit edhe familjes për mbështetjen e vazhdueshme e të pandërprer.

Falenderim I veqant është edhe për të gjithë profesorët e mi, por në veqanti për Cand. Dr. Rineta Jashari e cila është edhe Mentorja ime për temën e diplomes.

Punimi i temës së diplomës kërkon mund dhe përkushtim të madh i cili nuk mund të realizohet pa përkrahjen e njerëzve më të dashur, prandaj ju jam mirënjohese dhe i falenderoj pafund të gjithë ata që më kanë mbështetur jo vetëm tani por gjatë gjithë rrugëtimit tim studentor.

---

## **PËRMBAJTJA**

LISTA E FIGURAVE.....	
1 HYRJA.....	1
2 LOKACIONET E FABRIKAVE.....	2
3 ANALIZA E GJENDJES REALE TE FABRIKAVE.....	3
4 LOKACIONI I PËRZGJEDHUR.....	9
5 GJENDJA EKZISTUESE.....	10
6 KONCEPTI.....	11
7 MASTERPLANI(PJESA TEKSTUALE).....	13
8 SITUACIONI I NGUSHTË.....	14
9 PLANIMETRITË.....	15
10 PLANIMETRIA E SHKOQITUR.....	16
11 PRERJET.....	17
12 FASADAT.....	19
13 PAMJET 3D.....	21
14 REFERENCAT.....	23

---

## LISTA E FIGURAVE

<i>Figura 1. Logo e UBT.....</i>	<i>1</i>
<i>Figura 1.1 . Lokacionet e Fabrikave.....</i>	<i>2</i>
<i>Figura 2.1 . Fabrika e Baterive “IBG”.....</i>	<i>3</i>
<i>Figura 2.2 . Fabrika e Baterive “IBG”.....</i>	<i>4</i>
<i>Figura 2.3 . Fabrika e Baterive “IBG”.....</i>	<i>5</i>
<i>Figura 2.4 . Fabrika e Baterive “IBG”.....</i>	<i>6</i>
<i>Figura 2.5 . Fabrika e Baterive “IBG”.....</i>	<i>7</i>
<i>Figura 2.6 . Fabrika e Baterive “IBG”.....</i>	<i>8</i>
<i>Figura 3.1 . Fabrika e Konstruksioneve Metalike.....</i>	<i>9</i>
<i>Figura 3.2 . Fabrika e Konstruksioneve Metalike.....</i>	<i>10</i>
<i>Figura 3.3 . Fabrika e Konstruksioneve Metalike.....</i>	<i>11</i>
<i>Figura 3.4 . Fabrika e Konstruksioneve Metalike.....</i>	<i>12</i>
<i>Figura 4.1 . Fabrika për përpunimin e Miellit dhe Bukës.....</i>	<i>13</i>
<i>Figura 4.2 . Fabrika për përpunimin e Miellit dhe Bukës.....</i>	<i>14</i>
<i>Figura 4.3 . Fabrika për përpunimin e Miellit dhe Bukës.....</i>	<i>15</i>
<i>Figura 4.4 . Fabrika për përpunimin e Miellit dhe Bukës.....</i>	<i>16</i>
<i>Figura 4.5 . Fabrika për përpunimin e Miellit dhe Bukës.....</i>	<i>17</i>
<i>Figura 5.1 . Kombinati I Duhanit.....</i>	<i>18</i>
<i>Figura 5.2 . Kombinati I Duhanit.....</i>	<i>19</i>
<i>Figura 5.3 . Kombinati I Duhanit.....</i>	<i>20</i>
<i>Figura 5.4 . Kombinati I Duhanit.....</i>	<i>21</i>
<i>Figura 6.1 . Fabrika e Radiatorëve.....</i>	<i>22</i>

<i>Figura 6.2 . Fabrika e Radiatorëve.....</i>	<i>23</i>
<i>Figura 6.3 . Fabrika e Radiatorëve.....</i>	<i>24</i>
<i>Figura 6.4 . Fabrika e Radiatorëve.....</i>	<i>25</i>
<i>Figura 7.1 . Kompleksi I Kombinatit të Tekstilit “INTEGJ”.....</i>	<i>26</i>
<i>Figura 7.2 . Kompleksi I Kombinatit të Tekstilit “INTEGJ”.....</i>	<i>27</i>
<i>Figura 7.3 . Kompleksi I Kombinatit të Tekstilit “INTEGJ”.....</i>	<i>28</i>
<i>Figura 7.4 . Kompleksi I Kombinatit të Tekstilit “INTEGJ”.....</i>	<i>29</i>
<i>Figura 7.5 . Kompleksi I Kombinatit të Tekstilit “INTEGJ”.....</i>	<i>30</i>
<i>Figura 7.6 . Kompleksi I Kombinatit të Tekstilit “INTEGJ”.....</i>	<i>31</i>
<i>Figura 7.7 . Lokacioni I Përzgjedhur.....</i>	<i>32</i>
<i>Figura 7.8 . Silueta me gjendjen ekzistuese dhe objektet që do të rrënohen.....</i>	<i>33</i>
<i>Figura 7.9 . Zhvillimi I Konceptit.....</i>	<i>34</i>
<i>Figura 8.0 . Koncepti.....</i>	<i>35</i>
<i>Figura 8.1 . Masterplani.....</i>	<i>36</i>
<i>Figura 8.2 . Situacioni I Ngushtë.....</i>	<i>37</i>
<i>Figura 8.3 . Planimetritë.....</i>	<i>38</i>
<i>Figura 8.4 . Planimetria e Shkoqitur.....</i>	<i>39</i>
<i>Figura 8.5 . Prerja A-A.....</i>	<i>40</i>
<i>Figura 8.6 . Prerja B-B.....</i>	<i>41</i>
<i>Figura 8.7 . Fasada Veriore.....</i>	<i>42</i>
<i>Figura 8.8 . Fasada Jugore.....</i>	<i>43</i>
<i>Figura 8.9 . Fasada Lindore.....</i>	<i>44</i>
<i>Figura 9.0 . Fasada Perëndimore.....</i>	<i>45</i>



<i>Figura 9.1 . Pamje 3D.....</i>	<i>46</i>
<i>Figura 9.2 . Pamje 3D.....</i>	<i>47</i>
<i>Figura 9.3 . Pamje 3D.....</i>	<i>48</i>
<i>Figura 9.4 . Pamje 3D.....</i>	<i>49</i>

---

## HYRJA

Sikurse në të gjithë Kosovën edhe ne Komunën e posaqërisht në qytetin e Gjilanit Industrializmi i dikurshëm i këtij qyteti u shndërrua në qendra tregtare, supermarkete e restaurante. Kosova e në veqanti qyteti i Gjilanit dikur kishte një ekonomi mjaft stabile dhe mund të themi që ishte një qytet industrial, pasi që kishte të punësuar më mijëra puntorë dhe prodhonte jo vetëm për tregun e vet por edhe për eksport. Kjo dukuri ishte deri para viteve të 90-ta. Ndërsa në ditët e sotme funksionojnë vetëm një pjesë e vogël e këtyre gjigandëve të koheve të mëhershme.

Fabrikat të cilat funksiononin në atë kohë dhe të cilat ishin me kapacitet mjaft të madh janë: Kombinati i Duhanit ; Kompleksi i Kombinatit të Tekstilit - "Integj" ; Fabrika e Baterive e njohur si "IBG" ; Fabrika për përpunimin e miellit (Industria e miellit dhe bukës) ; Fabrika e Konstruksioneve Metalike - "Gosha-Metaliku" ; Fabrika e Radiatorëve dhe Stabilimenteve tjera ngrohëse - "JugoTerm" ; Ndërmarrja hidro-ndërtimore dhe industriale "Morava e Binçës" etj

Këto fabrika në kohën kur ishin në funksion dhe punonin me kapacitet të plotë ushqenin me mijëra familje në këtë regjion pasi që kishin të punësuar me mijëra puntorë, por pas viteve të 90ta e sidomos pas vitit 1999 pas luftes së fundit në Kosovë, me privatizimin e tyre bëhet shkurtimi i numrit të punëtorëve, e disa fabrika nuk punojnë më fare, ndërsa ka edhe prej tyre që i kanë rezistuar kohës dhe pronari privat e vazhdon akoma punën me fabrikën. (iliria.tv, 2019)<sup>(1)</sup>

---

## LOKACIONET E FABRIKAVE

Në figurën e mëposhtme janë paraqitur lokacionet e fabrikave në qytetin e Gjilanit. Aty mund të vërehet se fabrikat janë pozicionuar në pozitat më të favorshme të qytetit dhe të gjitha janë të pozicionuara në bazë të funksionit që ato e kanë apo thënë më saktë, funksionin që e kanë pasur. Duke filluar nga fabrika e përpunimit të çelikut e cila ka qasje direkte me Magjistralen e Bujanovcit si dhe nga ana tjetër lidhet me qytetin e Ferizajit e deri tek kombinati I duhanit e cila gjendej e vendosur në pjesën tjetër të qytetit.



Fig.1.1 Lokacionet e Fabrikave

## ANALIZA E GJENDJES REALE TË FABRIKAVE

- Fabrika e Baterive “IBG”



Fig.2.1



Fig.2.2



Fig.2.3



Fig.2.4



Fig.2.5



Fig.2.6

(Fotografi të realizuara nga vetë autori; Shkurt 2021)

Fabrika e Baterive me sipërfaqe mbi 40.000m<sup>2</sup> (hapsirë), një gjigant I kohës në lëmin e vet kur ishte ne funksion me gjithë kapacitetin, sot është një “depo” e njëres prej

mobilierive të këtij qyteti. Këtu kemi disa pamje aktuale të ish Fabrikës së Baterive e cila tashmë nuk e ushtron të njëjtin funksion por shfrytëzohet për tjetër funksion. Gjithashtu në pjesën ballore të kësaj hapsire (në afërsi të rrugës) tashmë do të fillojë të ndërtohet një kompleks banesor.

- **Fabrika e Konstruksioneve Metalike**



Fig.3.1



Fig.3.2<sup>(2)</sup>



Fig.3.3



Fig.3.4

(Fotografi të realizuara nga vetë autori; Shkurt 2021)

Fabrika e Konstruksioneve Metalike së bashku me parcelat e saj ka një sipërfaqe mbi 40.000m<sup>2</sup> (hapsirë), e privatizuar, në pjesën përmbri rrugës kryesore është ndërtuar objekt banesor, ndërsa në pjesën mbrapa fabrikës është duke u shfrytëzuar për diskotekë si dhe në po atë parcel, në pjesën e përparme (afër rruges) është edhe një qendër tregtare.

- **Fabrika për Përpunimin e Miellit dhe Bukës**



Fig.4.1



Fig.4.2



Fig.4.3



Fig.4.4



Fig. 4.5<sup>(3)</sup>

(Fotografi të realizuara nga vetë autori; Shkurt 2021)

Fabrika për Përpunimin e Miellit dhe Bukës e njohur në popull si “Buka e Shtetit”, me një sipërfaqe prej 16.800m<sup>2</sup>, ishte e vendosur ne pjesën e brendshme te qytetit, ndërsa pas privatizimit te saj ajo hapsir u përdor për ndërtime afariste-banesore.

- **Kombinati I Duhanit**



Fig.5.1



Fig.5.2



Fig.5.3

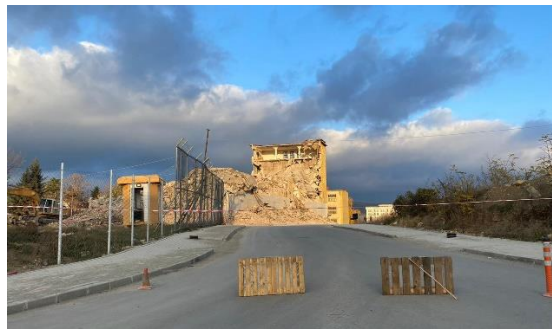


Fig.5.4

(Fotografi të realizuara nga vetë autori; Shkurt 2021)

Kombinati I Duhanit ishte një prej fabrikave më të mëdha të kohës në Kosovë dhe ishte ajo për të cilën njihej Gjilani në kohët e mëhershme, si për kultivimin e kësaj bime ashtu edhe për përpunimin e saj. Kombinati I Duhanit gjendej ne brendësi të qytetit dhe kishte një hapsirë prej mbi 20.000m<sup>2</sup>. Ajo funksionoi deri vonë por me kapacitet shumë me te vogël, në ditët e sotme pas privatizimit, dal ngadalë edhe asaj duket që po I vjen fundit per arsye së pozites së përshtatshme për shfrytëzim të tokës për ndërtim të lartë.

- **Fabrika e Radiatoreve**



Fig.6.1



Fig.6.2



Fig.6.3



Fig.6.4

(Fotografi të realizuara nga vetë autori; Shkurt 2021)

Fabrika e Radiatorëve edhe kjo gjithashtu gjendet e vendosur në brendësi të qytetit ku ishte edhe një ndër fabrikat më të mëdha të kohës, ajo kishte një sipërfaqe prej mbi 25.000m<sup>2</sup>, është një prej fabrikave që edhe pas privatizimit nuk e humbi funksionin.<sup>(4)</sup>



- Kompleksi i Kombinatit të Tekstitit - "Integj"



Fig.7.1



Fig.7.2



Fig.7.3



Fig.7.4



Fig.7.5<sup>(5)</sup>



Fig.7.6

(Fotografi të realizuara nga vetë autori; Shkurt 2021)

Industria e Tekstitit në Gjilan ishte një ndër industritë më të zhvilluara të këtij qyteti me Fabrikën e Tekstitit të quajtur “Integj”. Ajo ishte një ndër prodhuesit më të mëdhenj të kohës që nuk prodhonte vetëm për nevoja të veta por edhe për eksport. Ajo u privatizua dhe me privatizimin e saj vjen edhe fundi pasi që shumica e fabrikës u shkatërrua për ndërtimin e qendrave tregtare të ndryshme në qytet. Ajo kishte një sipërfaqe prej mbi 110.000m<sup>2</sup>.<sup>(6)</sup>(indeksonline, 2018)

---

## LOKACIONI I PËRZGJEDHUR

Lokacioni I përzgjedhur është në brendësi të qytetit të Gjilanit , gjendet I “rrethuar” nga fabrika e radiatorëve si dhe ish-fabrika e tekstilit, poashtu në afërsi është edhe çerdhja e qytetit, fabrika e përpunimit të miellit dhe bukës.



Fig.7.7 Lokacioni I Përzgjedhur

---

## GJENDJA EKZISTUESE

Këtu mund të vërehet regjenerimin urban të kësaj zone ku fillon ndërhyra jonë në lokacion me rrënimin e disa prej objekteve të cilat nuk ishin në funksion dhe kishin mbetur vetëm si relikto I kohës dhe nuk kishin ndonjë vlerë të veçantë arkitektonike, estetike apo funksionale.



Fig.7.8 . Silueta me gjendjen  
ekzistuese dhe objektet që do të  
rënohen

---

## KONCEPTI

Zhvillimi I konceptit të objektit ka rrjedhur në mënyrë shumë natyrale dhe ka fituar një formë mjaft dinamike.

Forma e saj është fituar duke tërëhjekur disa diagonale në drejtim të kubit(objektit), gjithashtu kubi është ngritur në 3 nivele, në këtë mënyrë kemi fituar lartësinë e nevojshme për pavilionin. Me tërëhjekjen e diagonaleve nga kubi(pra nga objekti) në drejtim të fabrikave kemi bërë gjithashtu edhe lidhjen e fabrikave me objektin, por këto lidhje pastaj I kemi shndërruar në qarje nëpër fasadë dhe në këtë mënyrë ka arritur deri te një formë mjaft atraktive dhe dinamike e Pavilionit.

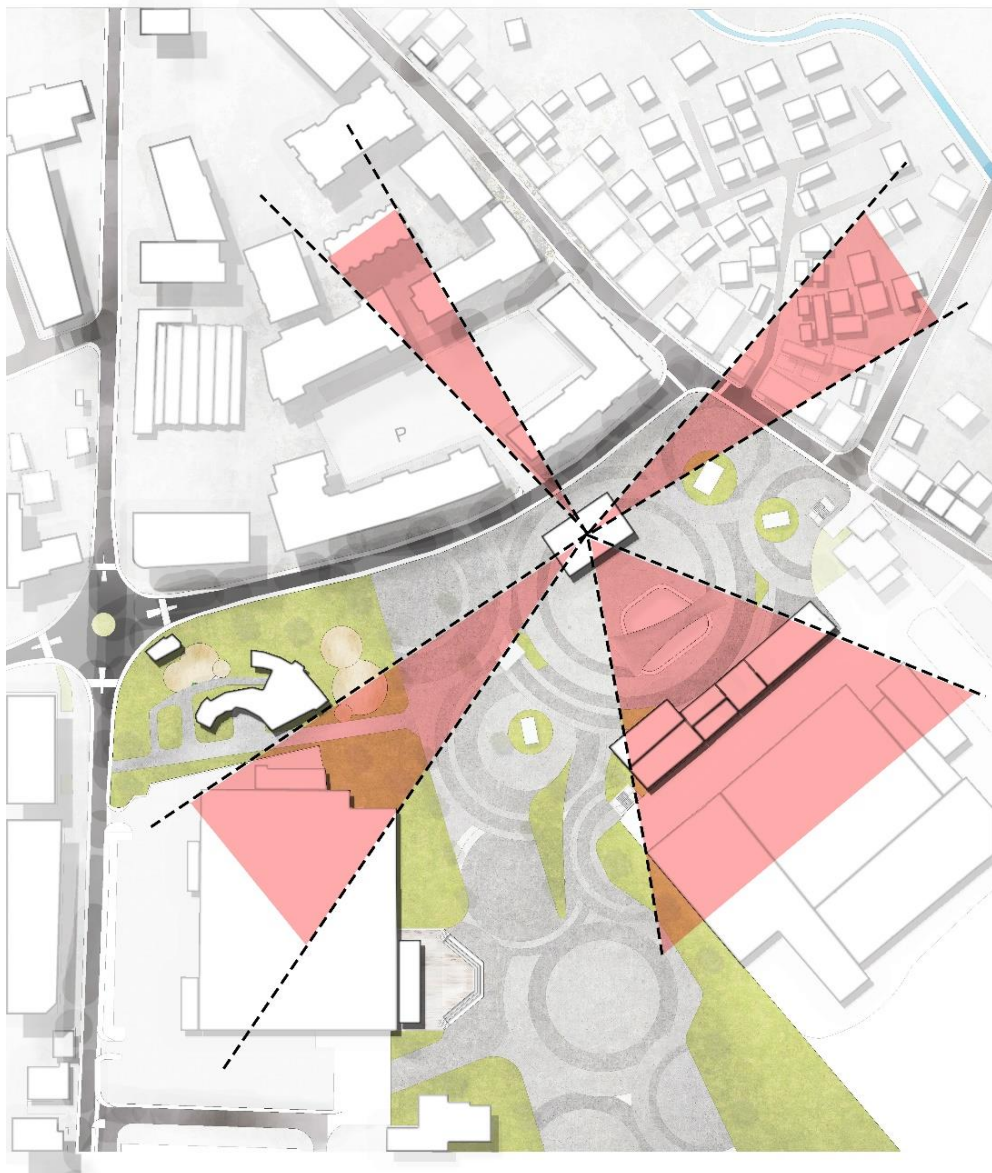
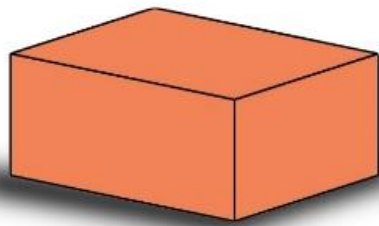


Fig.7.9. Zhvillimi I konceptit

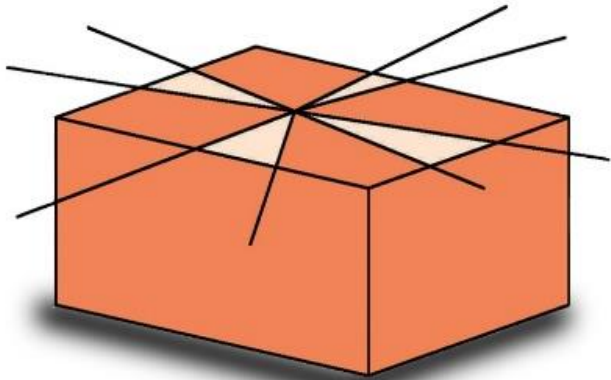
# CONCEPT EVOLUTION



Zhvillimi i formes se objektit ka rrjedhur nga drejtkendeshi



“Ndarjet” paraqesin qasjen e objektit me fabrikat per rreth



Forma fillestare e objektit

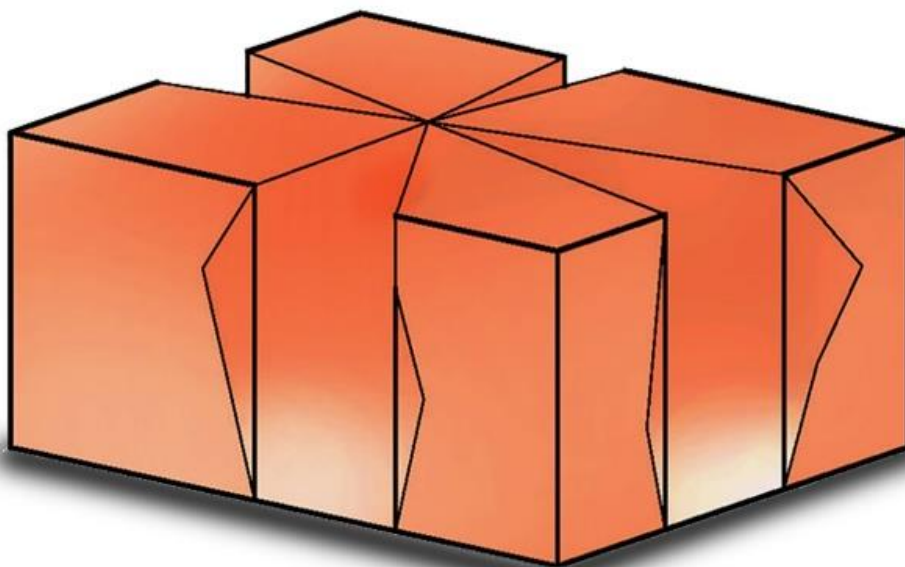
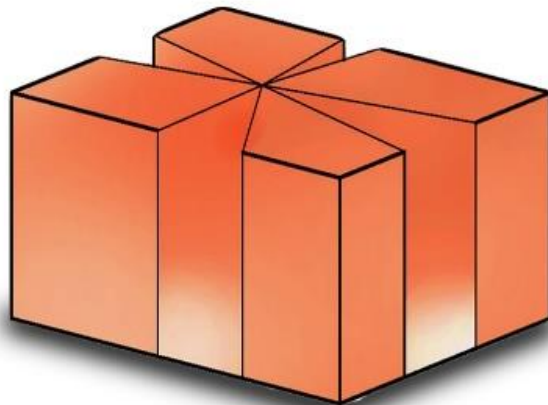


Fig.8.0 . Koncepti

## MASTERPLANI

Propozimi ynë për këtë zonë të qytetit përfshin një projekt mjaft kreativ poashtu dhe sfidues. Në këtë propozim kemi menduar që pjesa nëntokësore të jetë e shfrytëzueshme dhe gjithashtu burimi I dritës për atë pjesë të jetë përmes këtyre objekteve nga xhami që janë të shpërndara nëpër lokacion. Gjithashtu kemi bërë edhe integrimin e çerdhes së qytetit në propozim si dhe kemi arritur një sipërfaqe mjaft të madhe gjelbrimi. Këtu kemi menduar edhe një amfiteater të hapur si dhe një hapsirë mjaft të madhe e cila gjatë stinës së dimrit mund të shfrytëzohet për patinazh.



Fig.8.1 . Masterplani (pjesa tekstuale)

## SITUACIONI I NGUSHTË

Në situacionin I ngushtë është paraqitur planimetria e përdheses si dhe kuotimi ku mund të vërehet se është në të njëjtin nivel me tokën. Qasjet në objekt janë mjaft të qarta si dhe organizimi I mbrendshëm mjaft funksional. Mund të vërehet gjithashtu edhe shkallët për qasjen në katin e poshtëm nëntokësor si dhe objektet e vogla nga xhami lart që shërbejnë për ndriqimin e hapësirës së poshtme.

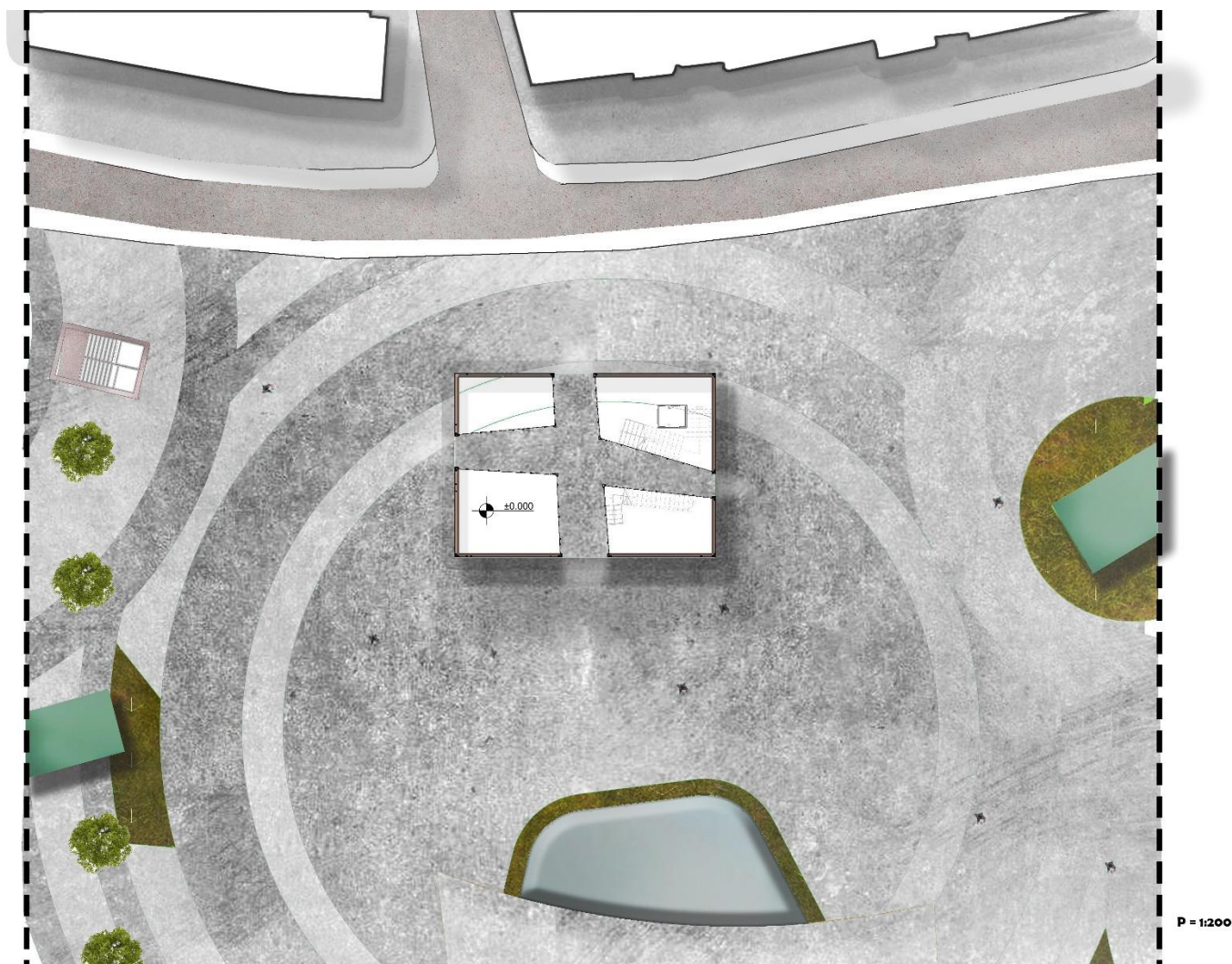


Fig. 8.2 . Situacioni I  
Ngushtë

## PLANIMETRITË

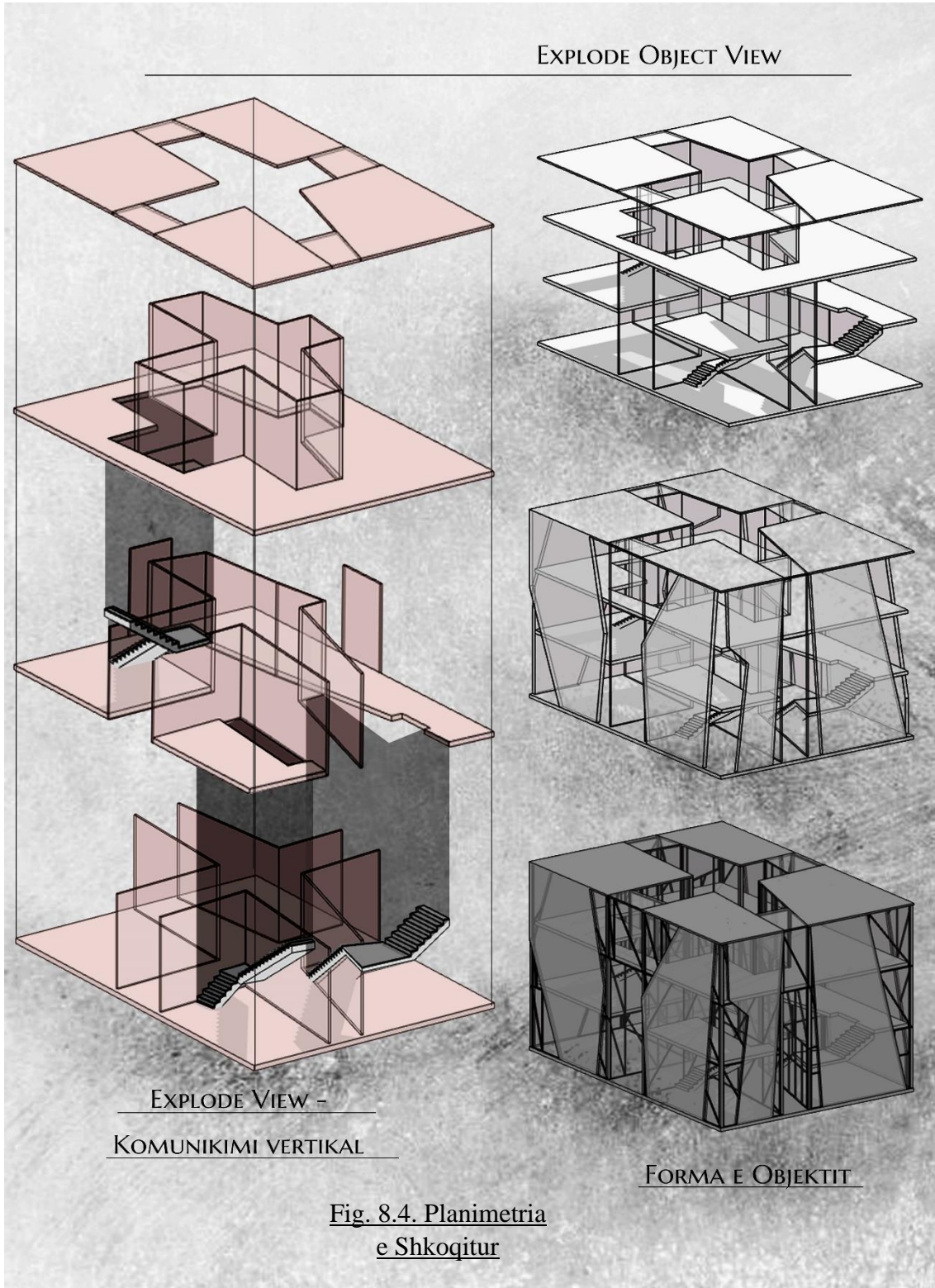
Planimetria e objektit është mjaft fleksibile si dhe aty mund të vërejmë dimensionet e objektit (16mx11m). Objekti është P+2 dhe ka një struktur nga çeliku dhe është i mbuluar me fasadë nga xhami.





## PLANIMETRIA E SHKOQITUR

Planimetria e shkoqitur është objekti në mënyre pak më të detajuar pra I “eksploduar” për ta pasur një ide se si duket objekti si vëllim.



## PRERJET

Prerjet janë me përpjes  $P=1:100$  dhe aty mund të vërehet edhe lartësinë e katit që është 350cm ndërsa kati nëntokësor është me lartësi 400cm. Në prerje dallohet gjithashtu edhe ndriqimi se si depërton nga lart nga objektet nga xhami që janë të vendosura përreth objektit.

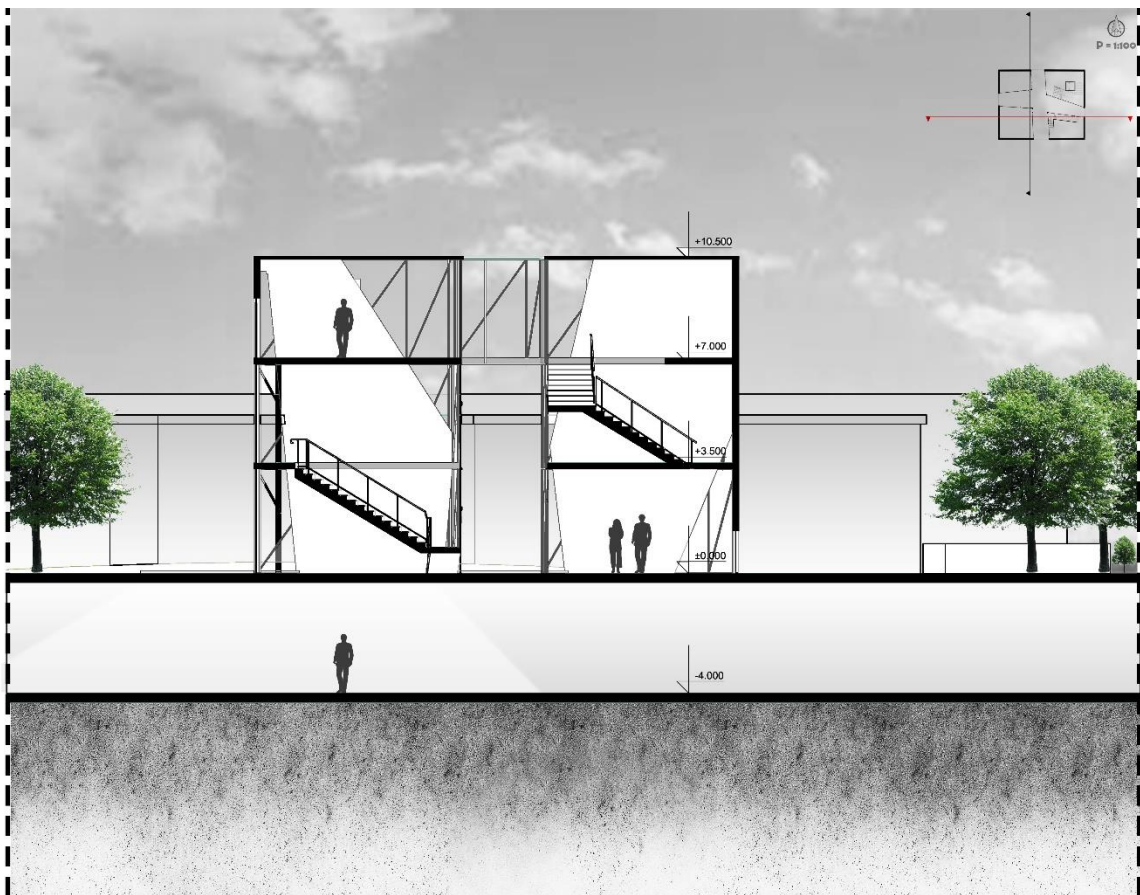


Fig. 8.5 .

Prerja A-A

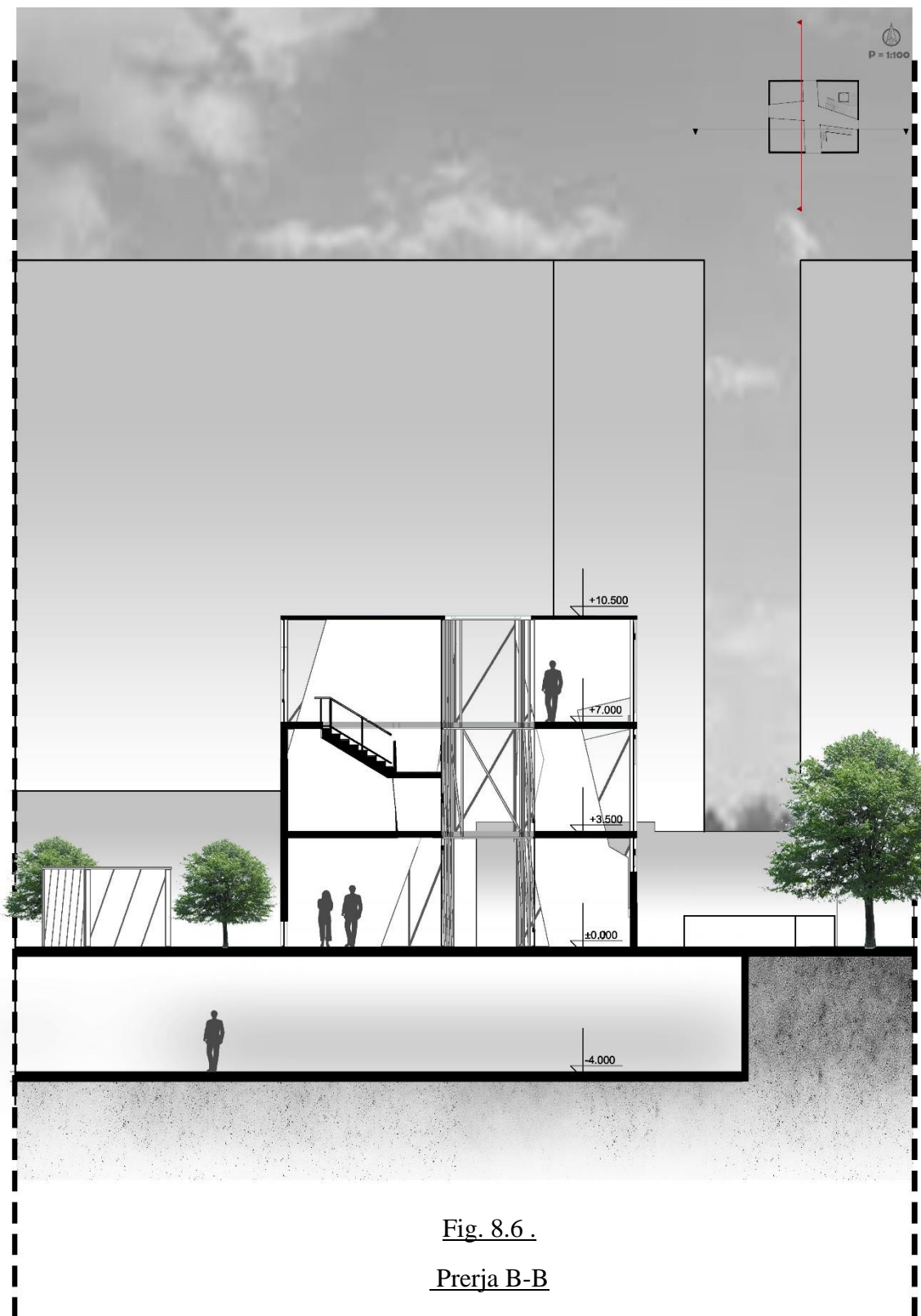


Fig. 8.6 .

Prerija B-B

---

## FASADAT

Fasada e objektit është mjaft e komplikuar por është shumë atraktive për ta parë sepse është përplot me qarje nëpër të dhe I jep një pamje shumë dinamike.

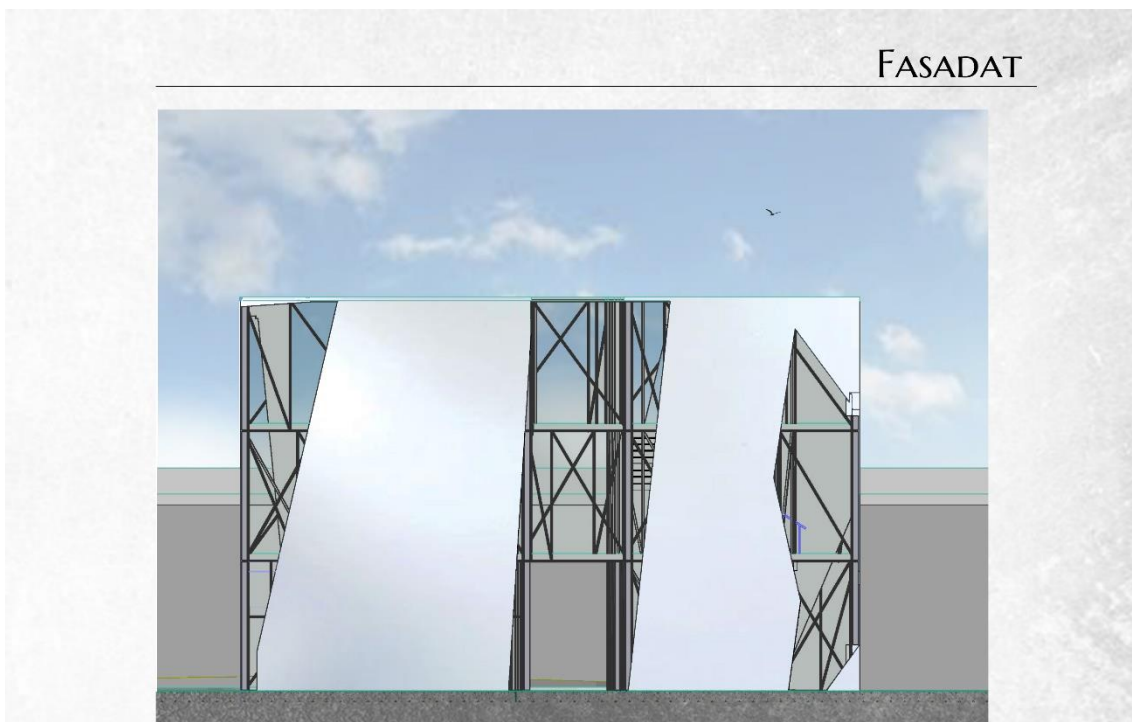


Fig. 8.7 . Fasada Veriore

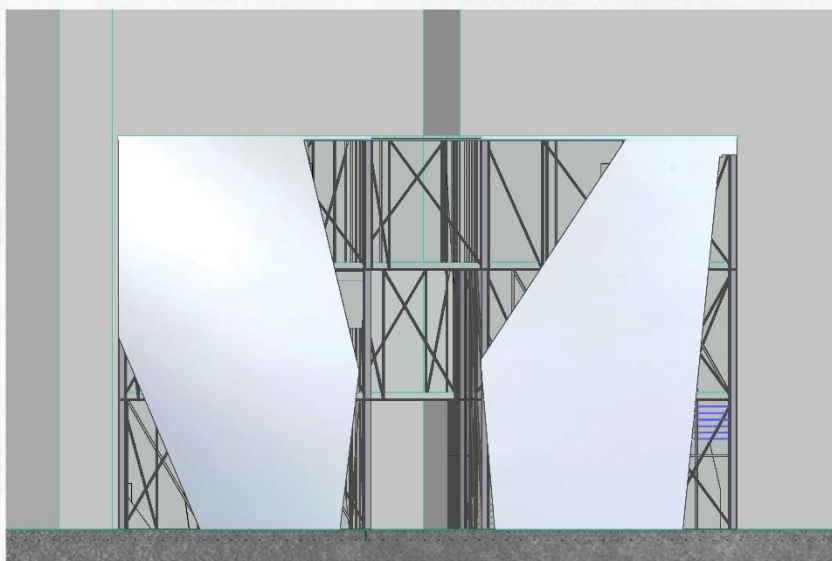


Fig. 8.8 . Fasada Jugore

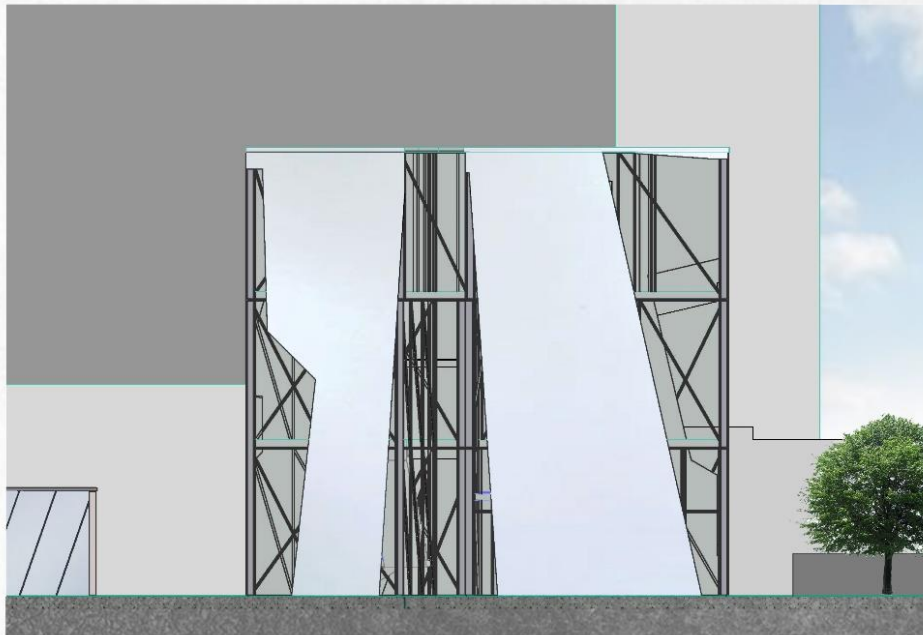


Fig. 8.9 . Fasada Lindore

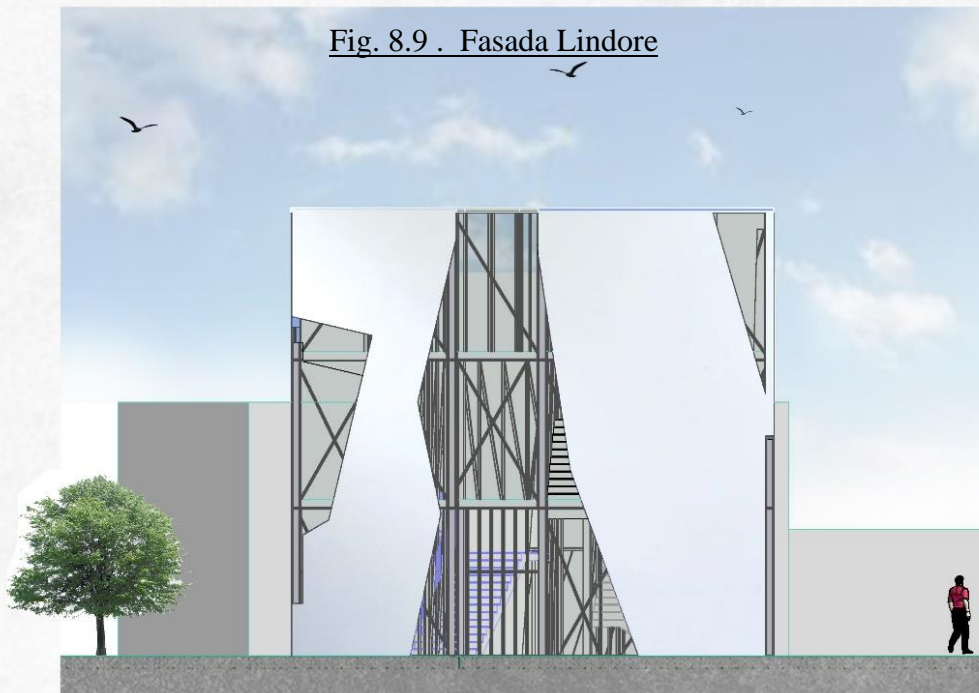


Fig. 9.0 . Fasada Perëndimore

---

## PAMJET 3D



Fig. 9.1 . Pamje 3D



Fig. 9.2 . Pamje 3D



Fig. 9.3 . Pamje 3D



Fig. 9.4 . Pamje 3D

---

## REFERENCAT

1. <https://iliria.tv/fabrikat-e-dikurshme-te-gjilanit-e-qe-nuk-jane-me/>
2. [https://www.facebook.com/Kompleksi-Banesor-Arsa-487811034755644/photos/?ref=page\\_internal](https://www.facebook.com/Kompleksi-Banesor-Arsa-487811034755644/photos/?ref=page_internal)
3. [https://lh3.googleusercontent.com/ao3aDnvtNmzbcVZiKG535DazMAOGSH6-KPa\\_BSTaKFENRSF8Ou\\_Zy3as7yA1so9qeNDk=s151](https://lh3.googleusercontent.com/ao3aDnvtNmzbcVZiKG535DazMAOGSH6-KPa_BSTaKFENRSF8Ou_Zy3as7yA1so9qeNDk=s151)
4. Bisedë me zyrtar të fabrikës së radiatorëve.
5. [https://www.google.com/imgres?imgurl=https%3A%2F%2Flookaside.fbsbx.com%2Flookaside%2Fcrawler%2Fmedia%2F%3Fmedia\\_id%3D10159543035716383&imgrefurl=https%3A%2F%2Fpt-br.facebook.com%2FGLan.City%2Fposts%2F%3Fref%3Dpage\\_internal&tbnid=95-UYJ3MBmP5UM&vet=12ahUKEei2xPnK8KHxAhUKP-ëKHTFëCZ0QMygBegQIARAh.i&docid=iZ2aoMdp12cCMM&ë=800&h=445&itg=1&q=fabrika%20e%20tekstilit%20gjilan&hl=en&ved=2ahUKEei2xPnK8KHxAhUKP-ëKHTFëCZ0QMygBegQIARAh](https://www.google.com/imgres?imgurl=https%3A%2F%2Flookaside.fbsbx.com%2Flookaside%2Fcrawler%2Fmedia%2F%3Fmedia_id%3D10159543035716383&imgrefurl=https%3A%2F%2Fpt-br.facebook.com%2FGLan.City%2Fposts%2F%3Fref%3Dpage_internal&tbnid=95-UYJ3MBmP5UM&vet=12ahUKEei2xPnK8KHxAhUKP-ëKHTFëCZ0QMygBegQIARAh.i&docid=iZ2aoMdp12cCMM&ë=800&h=445&itg=1&q=fabrika%20e%20tekstilit%20gjilan&hl=en&ved=2ahUKEei2xPnK8KHxAhUKP-ëKHTFëCZ0QMygBegQIARAh)
6. <https://indeksonline.net/ne-vitet-1970-1990-gjilani-kishte-mbi-8-fabrika-e-10-ndermarrje-shoqerore/>



